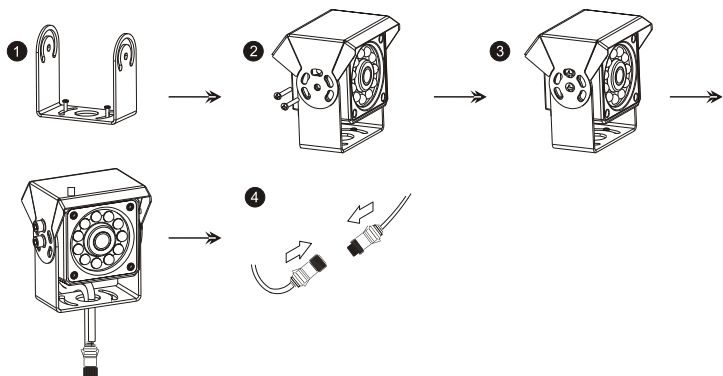


## Камера PM-CM10Z

### ИНСТРУКЦИЯ

#### Установка:

- 1 - Надежно закрепите держатель камеры на ТС.
- 2 - Установите камеру и настройте угол обзора.
- 3 - Закрепите камеру.
- 4 - Подсоедините кабель камеры к удлинителю.
- 5 - Подключите камеру к монитору.



#### Настройка:

- Проверьте работу камеры после того, как вы подключили ее к монитору. Ориентируясь на изображение на дисплее, отрегулируйте зону обзора камеры.
- Для более удобного использования камеры при движении задним ходом, рекомендуем что бы в нижней части изображения на дисплее было видно задний бампер ТС.
- После настройки зоны обзора, затяните винты фиксации камеры и кронштейна крепления.
- Настройки контрастности и яркости изображения устанавливаются на мониторе.



#### ВАЖНО!

Видеосистема является для водителя исключительно вспомогательным прибором, не дает гарантии от дорожно-транспортных происшествий и не снимает с водителя ответственности при управлении ТС.

#### Особенности:

- Камера повышенной влагозащищённости.
- Матрица SONY CCD.
- Идеально подходит для автомобильного и промышленного применения. Благодаря увеличенной степени влагозащищенности, допустима установка на речные и морские суда.
- Автоматический датчик переключения режима день/ночь и инфракрасная подсветка позволяет использовать камеру в темное время суток.
- Допускается мойка камеры под высоким давлением.

#### Обслуживание:



#### ВНИМАНИЕ!

Не используйте острые предметы и абразивные материалы для чистки камеры, это может привести к её повреждению. Периодически протирайте камеру мягкой влажной тряпкой.

#### Технические характеристики:

- Матрица: цветная, CCD, Sony
- Размер матрицы: 1/4 дюйма
- Разрешение (пиксели): PAL: 500x582, NTSC: 510x492
- Объектив: 1,6 мм, F2,5
- Угол: 179 ° (диагональ), 144 ° (горизонталь), 105 ° (вертикаль)
- Подсветка: 10 инфракрасных светодиодов (8 - 10м)
- Горизонтальное разрешение: 420 ТВЛ
- Питание: DC12V  $\pm$  10%
- Потребляемая мощность:  $\leq$  2,5 Вт
- Отношение сигнал / шум:  $>$  48 дБ
- IP: 69
- Рабочая температур: от -30°C до +70°C
- Температура хранения: от -40°C до + 80°C
- Габаритные размеры (ш\*в\*г): 73x74x92 мм
- Вес: 530 г

## Гарантия:

Системы PARKMASTER имеют гарантию один год.

Гарантия действительна, если данный товар будет признан неисправным по причине его несовершенной конструкции, дефектных материалов или некачественной сборки производителя при условии соблюдения технических требований и условий эксплуатации, описанных в руководстве по эксплуатации.

Модель \_\_\_\_\_

Серийный номер \_\_\_\_\_

Дата \_\_\_\_\_

М.П.